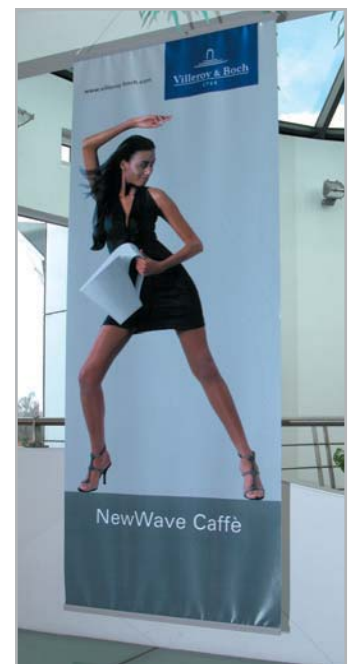




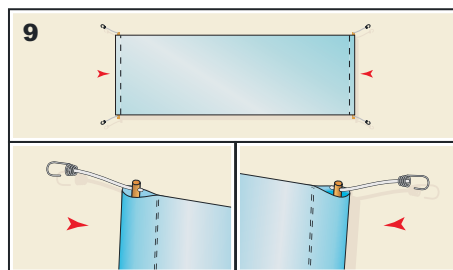
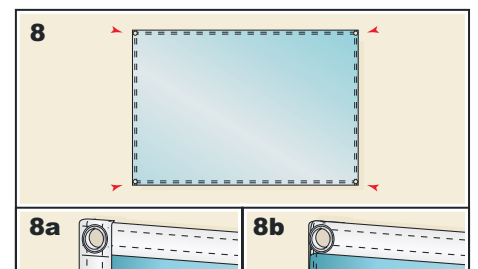
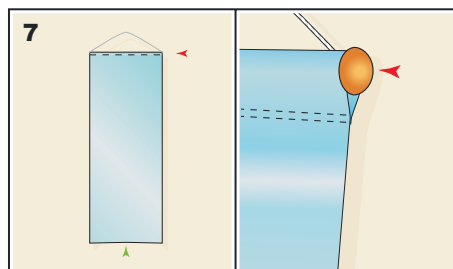
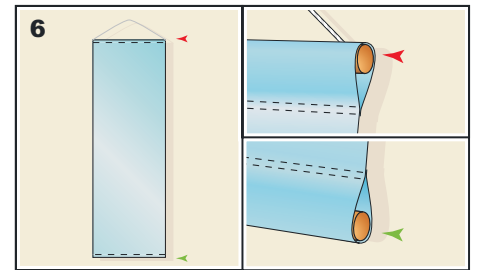
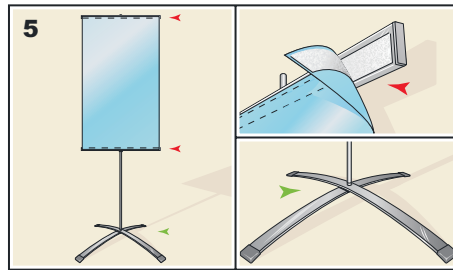
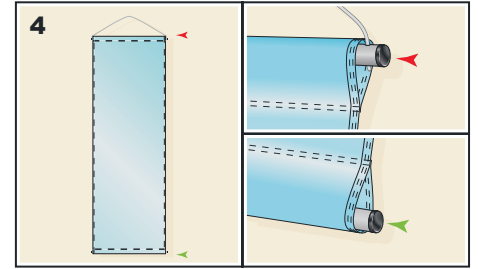
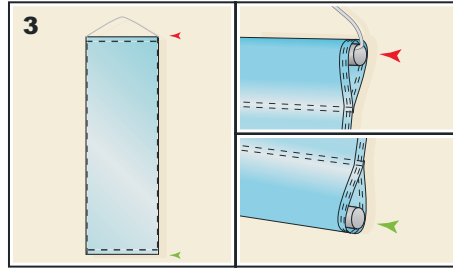
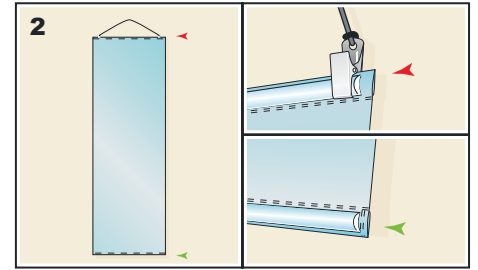
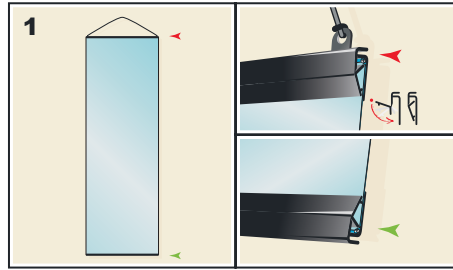
Banners de interior



- ★ Poliéster textil de 220 grs..
- ★ Impresión digital por sublimación.
- ★ Ideales para promociones en escaparates.
- ★ Se sirve con o sin soportes.
- ★ Excelente relación calidad/precio.
- ★ Disponible desde una unidad.
- ★ Producto ecológico.
- ★ No contiene P.V.C. ni disolventes.
- ★ Tela y tintas biodegradables.



1. Sistema Klemmfix (pinza de plástico con refuerzo interior) en su parte superior e inferior con un hilo transparente.
2. Pinzas de metal, hilo transparente de nylon y varilla de metal galvanizado introducido en una vaina creada en la parte de arriba y de abajo.
3. Tubo de aluminio ($\varnothing = 19 \text{ mm}$) en su parte superior e inferior. Cuerda en su lado superior.
4. Tubo de aluminio ($\varnothing = 19 \text{ mm}$) en su parte superior e inferior con tapones. Cuerda en su lado superior.
5. Cinta de velcro (partes duras u suaves) en la parte superior e inferior en su lado de atrás. Instalación directa sobre paredes o displays.
6. Invisible varilla de madera en su parte superior e inferior. La cuerda de sujeción se grapa a la madera estirando el banner para evitar fruncimientos y facilitar su colocación.
7. Visible varilla de madera en su lado superior con agujeros y cuerda. Invisible varilla de madera en su parte inferior. La cuerda de sujeción se grapa a la madera estirando el banner para evitar fruncimientos y facilitar su colocación.
- 8a. Cinta de refuerzo en todo su perímetro y ollados a cada metro o en cada esquina.
- 8b. Cinta de refuerzo en los lados horizontales y ollado en cada esquina. Dobladillo de doble aguja en sus lados verticales.
9. Vainas en su lado izquierdo y derecho, barras de madera y elásticos con ganchos (pulpos) dobladillo normal en los lados largos.



Sobre los lados verticales los estandartes o banners, serán confeccionados con un dobladillo de una aguja, cortados al ras o cortados al calor.

Tejidos aconsejados

Estampamos banderas sobre Odyssee, Satin, Estrella, Polymat, Decodel, o Cottonella.

TodoBanderas.com

Príncipe de Bergara, 25

08901 l'Hospitalet - Barcelona- 933 389 298 - tienda2006@todobanderas.com